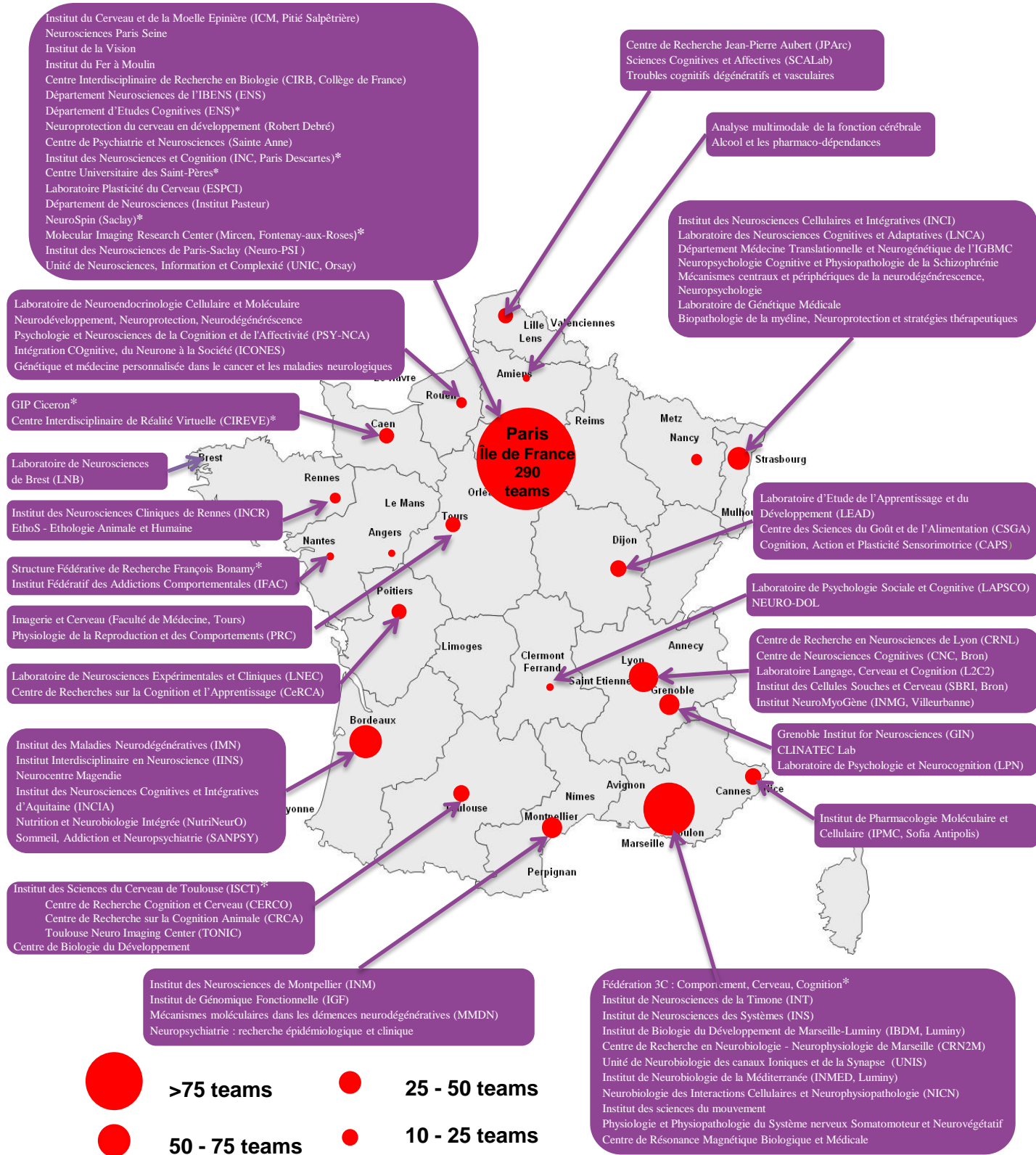


Major Research Centers in France



Paris-Ile de France :

Institut du Cerveau et de la Moelle Epinière (ICM, Pitié salpêtrière): <http://icm-institute.org>

Neurosciences Paris Seine : <http://nps.snv.jussieu.fr/>

Institut de la Vision: <http://www.institut-vision.org/>

Institut du Fer à Moulin: <http://www.ifm-institute.fr/>

Centre Interdisciplinaire de Recherche en Biologie (CIRB, Collège de France): <http://www.college-de-france.fr/site/en-cirb/index.htm#p=../en-cirb/index.html>

Département de Neurosciences de l'IBENS (ENS): <http://www.ibens.ens.fr/?moi4>

*Département d'Etudes Cognitives de l'ENS:

Laboratoire de Neuroscience Cognitive (LNC, ENS): <http://www.lnc.ens.fr/>

Laboratoire de Sciences Cognitives et Psycholinguistique (LSCP, ENS): <http://www.lscp.net/>

Laboratoire des Systèmes Perceptifs (LSP, ENS): <http://www.iec-lsp.ens.fr/>

Neuroprotection du cerveau en développement (Robert Debré): <http://www.idf.inserm.fr/rubriques/structures-de-recherche/implantations/structures-de-recherche-paris-7/annexes2/umr-1141>

Centre de Psychiatrie et Neurosciences (CPN, Saint Anne): <http://cpn.paris5.inserm.fr/>

* Centre Universitaire des Saint Pères (CUSP):

Pharmacologie, Toxicité et Signalisation Cellulaire: http://www.biomedicale.univ-paris5.fr/UMR-S_747/

Cognition and Action Group: <http://www.biomedicale.parisdescartes.fr/cognaec/>

Laboratoire de Neurophysiologie et Nouvelles Microscopies: <http://www.biomedicale.univ-paris5.fr/neurophysiologie/>

Neurophotonique: <http://neurophotonics.parisdescartes.cnrs.fr/>

Laboratoire Psychologie de la Perception (LPP): <http://pp.psycho.univ-paris5.fr/>

Laboratoire de Physiologie Cérébrale: <http://www.biomedicale.parisdescartes.fr/physiocer/>

Centre de Neurophysique, Physiologie et Pathologie: <http://neurophys.biomedicale.parisdescartes.fr/>

Laboratoire Plasticité du Cerveau (ESPCI): <http://www.bio.espci.fr/>

Département de Neurosciences de l'Institut Pasteur: <http://www.pasteur.fr/fr/recherche/neuroscience>

*NeuroSpin, (Saclay) : <http://i2bm.cea.fr/dsv/i2bm/NeuroSpin/>

Unité d'Imagerie Cognitive (UNICOG)

Unité d'Analyse et de Traitement de l'Information (UNATI)

Unité d'imagerie par IRM et de Spectroscopie (UNIRS)

Unité de recherche en NeuroImagerie Applicative Clinique et Translationnelle (UNIACT)

*Molecular Imaging Research Center (Mircen, Fontenay-aux-Roses): <http://i2bm.cea.fr/dsv/i2bm/Pages/mircen.aspx>

Laboratoire des maladies neurodégénératives

Laboratoire de génomique, facteurs environnementaux et thérapie des maladies endocriniennes et neurologiques

Institut des Neurosciences de Paris-Saclay (Neuro-PSI) : <http://neuro-psi.cnrs.fr/>

Unité de Neurosciences, Information et Complexité (UNIC) : <https://www.unic.cnrs-gif.fr/>

Lille: Centre Recherche Jean-Pierre Aubert (JPArC): <http://www.cripa.lille.inserm.fr/>

Sciences Cognitives et Affectives (SCALab) : <http://scalab.cnrs.fr/index.php/fr/>

Troubles cognitifs dégénératifs et vasculaires

Amiens: Analyse multimodale de la fonction cérébrale: <https://www.u-picardie.fr/labo/UGBM/>

Alcool et les pharmaco-dépendances: <https://www.u-picardie.fr/labo/UGBM/>

Dijon: Laboratoire d'Etude de l'Apprentissage et du Développement (LEAD): <http://leaderv.u-bourgogne.fr/fr/>

Centre des Sciences du Goût et de l'Alimentation (CSGA): <http://www2.dijon.inra.fr/csga/>

Cognition Action et Plasticité Sensorimotrice (CAPS): <http://u1093.u-bourgogne.fr/>

Strasbourg: Laboratoire des Neurosciences Cognitives et Adaptatives (LNCA): <http://www.lnca.fr>

Institut des Neurosciences Cellulaires et Intégratives (INCI): <http://inci.u-strasbg.fr/fr/index.html>

Neuropsychologie Cognitive et Physiopathologie de la Schizophrénie: <http://www.unistra.fr/index.php?id=19256>

Mécanismes centraux et périphériques de la neurodégénérescence, Neuropsychologie: <http://www.unistra.fr/index.php?id=19261>

Laboratoire de Génétique Médicale: <http://www.unistra.fr/index.php?id=19264>

Biopathologie de la myéline, Neuroprotection et stratégies thérapeutiques: <http://www.unistra.fr/index.php?id=19289>

Département Médecine Translationnelle et Neurogénétique de l'IGBMC : <http://www.igbmc.fr/research/department/4/>

Rouen: Différenciation et Communication Neuronale et Neuroendocrine: <http://dc2n.labos.univ-rouen.fr>

Neurodéveloppement, Neuroprotection, Neurodégénérescence: <http://medecine-pharmacie.univ-rouen.fr/endothelium-microcirculatoire-cerebral-et-les-du-syst-nerv--279445.kjsp>

Génétique et médecine personnalisée dans le cancer et les maladies neurologiques

Laboratoire de Psychologie et Neurosciences: Intégration COgnitive, du Neuron à la Société (ICONES) :

Psychologie et Neurosciences de la Cognition et de l'Affectivité (PSY-NCA)

Caen: *GIP Ciceron: <http://www.cyceron.fr/>

Imagerie et stratégies thérapeutiques des pathologies cérébrales et tumorales: <http://www.istct.cyceron.fr/>

Neuropsychologie et imagerie de la mémoire humaine: <http://www.u1077.caen.inserm.fr/>

Sérine Protéases et Physiopathologie de l'Unité Neurovasculaire: <http://www.u919inserm.fr/>

Developmental Laboratory for the Psychology and Child education: <http://recherche.parisdescartes.fr/lapsyde>

Signalisation, électrophysiologie et imagerie des lésions d'ischémie-reperfusion myocardique: <http://ufrmedecine.unicaen.fr/recherche/ea-4650-signalisation-electrophysiologie-et-imagerie-des-lesions-d-ischemie-reperfusion-myocardique/>

<http://www.unicaen.fr/cireve/>

*Centre Interdisciplinaire de Réalité Virtuelle (CIREVE): <http://www.unicaen.fr/cireve/>

Brest: Laboratoire des Neurosciences de Brest (LNB): <http://www.univ-brest.fr/LNB>

Rennes: Institut des Neurosciences Cliniques de Rennes (INCR): <http://incr.fr/>
EthoS - Ethologie Animale et Humaine : <http://www.ethos.univ-rennes1.fr/>

Nantes: *Structure Fédérative de Recherche François Bonamy: <http://www.sfrsante.univ-nantes.fr/>
Physiopathologie des Adaptations Nutritionnelles (PHAN)
Neuropathies du système nerveux entérique et pathologies digestives
Thérapie génique translationnelle des maladies neuromusculaires et de la rétine
Institut Fédératif des Comportements Addictifs (IFAC) : <http://www.ifac-addictions.fr>

Tours: Imagerie et Cerveau (Faculté de Médecine): <http://www.u930.tours.inserm.fr/>
Physiologie de la Reproduction et des Comportements (PRC): http://www.tours.inra.fr/physiologie_reproduction_comportements

Poitiers: Laboratoire de Neurosciences Expérimentales et Cliniques (LNEC): <http://lneclabo.univ-poitiers.fr/>
Centre de Recherches sur la Cognition et l'Apprentissage (CeRCA): <http://cerca.labo.univ-poitiers.fr/>

Bordeaux: Institut des Maladies Neurodégénératives (IMN) : <http://imn-bordeaux.org/>
Institut Interdisciplinaire en Neurosciences (IINS) : <http://www.iins.u-bordeaux2.fr/>
Neurocentre Magendie : <http://www.neurocentre-magendie.fr/>
Institut des Neurosciences Cognitives et intégratives d'Aquitaine (INCLIA) : <http://www.inclia.u-bordeaux1.fr/>
Nutrition et Neurobiologie Intégrée (NutriNeuro) : <http://www4.bordeaux-aquitaine.inra.fr/nutrineuro>
Sommeil, Addiction Neuropsychiatrie (SANPSY): <http://www.sanpsy.univ-bordeauxsegalen.fr/>

Toulouse: *Institut des Sciences du Cerveau de Toulouse (ISCT): <http://www.ifr96.ups-tlse.fr/>
Toulouse Neuro Imaging Center: http://www.univ-tlse3.fr/18R57/0/fiche_laboratoire/
Centre de Recherche Cerveau & Cognition (CERCO): <http://www.cerco.ups-tlse.fr/>
Centre de Recherches sur la Cognition Animale (CRCA): <http://cognition.ups-tlse.fr/>
Unité de Recherche Interdisciplinaire (OCTOGONE): <http://octogone.univ-tlse2.fr/>
Laboratoire Adaptation Perceptivo Motrice et Apprentissage (LAPMA) : <http://www.ifr96.ups-tlse.fr/fr/equipes-recherche/lapma.html>
Pôle neurosciences cliniques : <http://www.ifr96.ups-tlse.fr/fr/equipes-recherche/pole-neurosciences.html>
Centre de Biologie du Développement (CBD): <http://www-cbd.ups-tlse.fr/>

Montpellier: Institut des Neurosciences de Montpellier (INM): <http://www.inmfrance.com/>
Institut de Génétique Fonctionnelle (IGF): <http://www.igf.cnrs.fr/>
Mécanismes moléculaires dans les démences neurodégénératives (MMDN): <http://www.mmdn.univ-montp2.fr/>
Neuropsychiatrie, recherche épidémiologique et clinique: <http://www.inserm-neuropsychiatrie.fr>

Marseille: Fédération 3C : Comportement, cerveau, cognition: <http://www.federation3c.com/laboratoire-neurosciences-cognitives-federation-3c>
Laboratoire de Psychologie Cognitive: <http://ipc.univ-amu.fr/>
Laboratoire de Neurosciences Intégratives et Adaptatives: <http://lnia.univ-amu.fr/>
Laboratoire de Neurosciences Cognitives: <http://lnc.univ-amu.fr/>
Centre de recherche en neurobiologie-neurophysiologie de Marseille (CRN2M): <http://crn2m.univ-mrs.fr/>
Institut de Neurosciences de la Timone (INT): <http://www.int.univ-amu.fr/>
Institut de Neurosciences des Systèmes (INS): <http://ins.univ-amu.fr/>
Institut de Biologie du Développement de Marseille-Luminy (IBDM): <http://www.ibdm.univ-mrs.fr/fr>
Institut de neurobiologie de la méditerranée (INMED, Luminy): <http://www.inmed.fr/>
Unité de Neurobiologie des canaux Ioniques et de la Synapse (UNIS): <http://www.unis-neuro.com/a-propos-d-unis.php>
Neurobiologie des Interactions Cellulaires et Neurophysiopathologie (NICN): <http://www.nicn.fr>
Institut des sciences du mouvement: <http://www.ism.univ-amu.fr/>
Physiologie et Physiopathologie du Système nerveux Somatomoteur et Neurovégétatif : <http://bio-sciences.univ-amu.fr/master-neurosciences/PPSN>
Centre de Résonance Magnétique Biologique et Médicale: <http://crmbm.univ-amu.fr>

Nice: Institut de Pharmacologie Moléculaire et Cellulaire (IPMC, Sophia Antipolis): <https://www.ipmc.cnrs.fr>
Institut de biologie de Valrose (iBV): <http://ibv.unice.fr>

Grenoble: Grenoble Institut for Neurosciences (GIN): <http://neurosciences.ujf-grenoble.fr/>
CLINATEC Lab
Laboratoire de Psychologie et Neurocognition (LPN) : <http://webcom.upmf-grenoble.fr/lpnc/>

Lyon: Centre de Recherche en Neurosciences de Lyon (CRNL): <http://crnl.univ-lyon1.fr/index.php/fr>
Centre de Neurosciences cognitives (CNC, Bron): <http://cnc.isc.cnrs.fr/index.php>
Laboratoire Langage, Cerveau Cognition (L2C2): <http://l2c2.isc.cnrs.fr/fr/>
Institut des Cellules Souches et Cerveau (Bron): <http://www.rhone-alpes-auvergne.inserm.fr/rubriques/l-inserm-en-region/laboratoires/lyon/annexes/u846>
Nutrition et cerveau: <http://sfrsantelyonest.univ-lyon1.fr/equipes.php?id=20>
Institut NeuroMyoGène (INMG, Villeurbanne) : <http://www.inmg.fr/>

Clermont-Ferrand: Laboratoire de Psychologie Sociale et Cognitive (LAPSCO): <http://lapsco.univ-bpclermont.fr/>
NEURO-DOL: <http://www.u-clermont1.fr/neuro-dol.html>