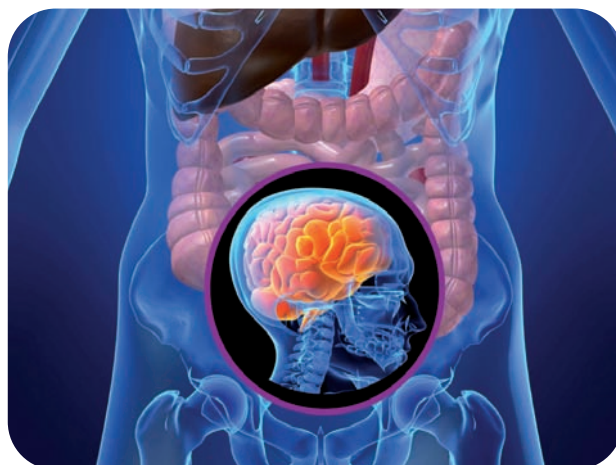


Le cerveau et le corps : interaction cerveau/intestin

Judi 4 avril 2013

Club Confair
54 rue Laffitte, Paris 9^e



- 9h15-9h30 Introduction
- 9h30-11h10 **Session 1 : Les interactions fonctionnelles entre cerveau et tube digestif**

 - 9h30-10h00 : Motricité digestive et inflammation : **Guillaume Gourcerol**, CHU, Rouen
 - 10h00-10h30 : Sensibilité viscérale et douleur : **Nathalie Vergnolle**, Inserm, Toulouse
 - 10h30-11h00 : Système nerveux entérique : nouvelles techniques d'investigations et marqueurs prédictifs de maladies : **Michel Neunlist**, Inserm, université, Nantes
- 11h00-11h10 **Discussion**
- 11h10-11h30 Pause-café
- 11h30-12h40 **Session 2 : Interaction hôte-pathogène**

 - 11h30-12h00 : Microbiote et pathologies psychiatriques : **Serguei Fetisso**, université, Rouen
 - 12h00-12h30 : Microbiote et immunomodulation du tube digestif : **Vassilia Theodorou**, INRA, Toulouse
- 12h30-12h40 **Discussion**
- 12h40-14h00 Déjeuner
- 14h00-14h30 **Session 3 : Interactions pathogènes**

 - 14h00-14h30 : Le tube digestif comme porte d'entrée des agents pathogènes de type PRION : **Jean-Philippe Deslys**, CEA, Fontenay aux roses

- ▶ 14h30-15h40 **Session 4 : Stress et émotion**
 - ▶ 14h30–15h00 : Pathologies psychosomatiques ou conséquences psychiques des maladies somatiques : **Cédric Lemogne**, Hôpital Européen Georges Pompidou, Paris
 - ▶ 15h00-15h30 : Stimulation vagale et inflammation : **Bruno Bonaz**, CHU, GIN, Grenoble
- ▶ 15h30-15h40 **Discussion session 3 et 4**
- ▶ 15h40-16h40 **Table ronde (afin d’initier des projets pouvant répondre à l’appel d’offre translationnel) Patricia Parnet, Frédéric Canini, Etienne Hirsch, Bernard Poulain, intervenants de la journée**
- ▶ 16h40-18h00 **Cocktail**